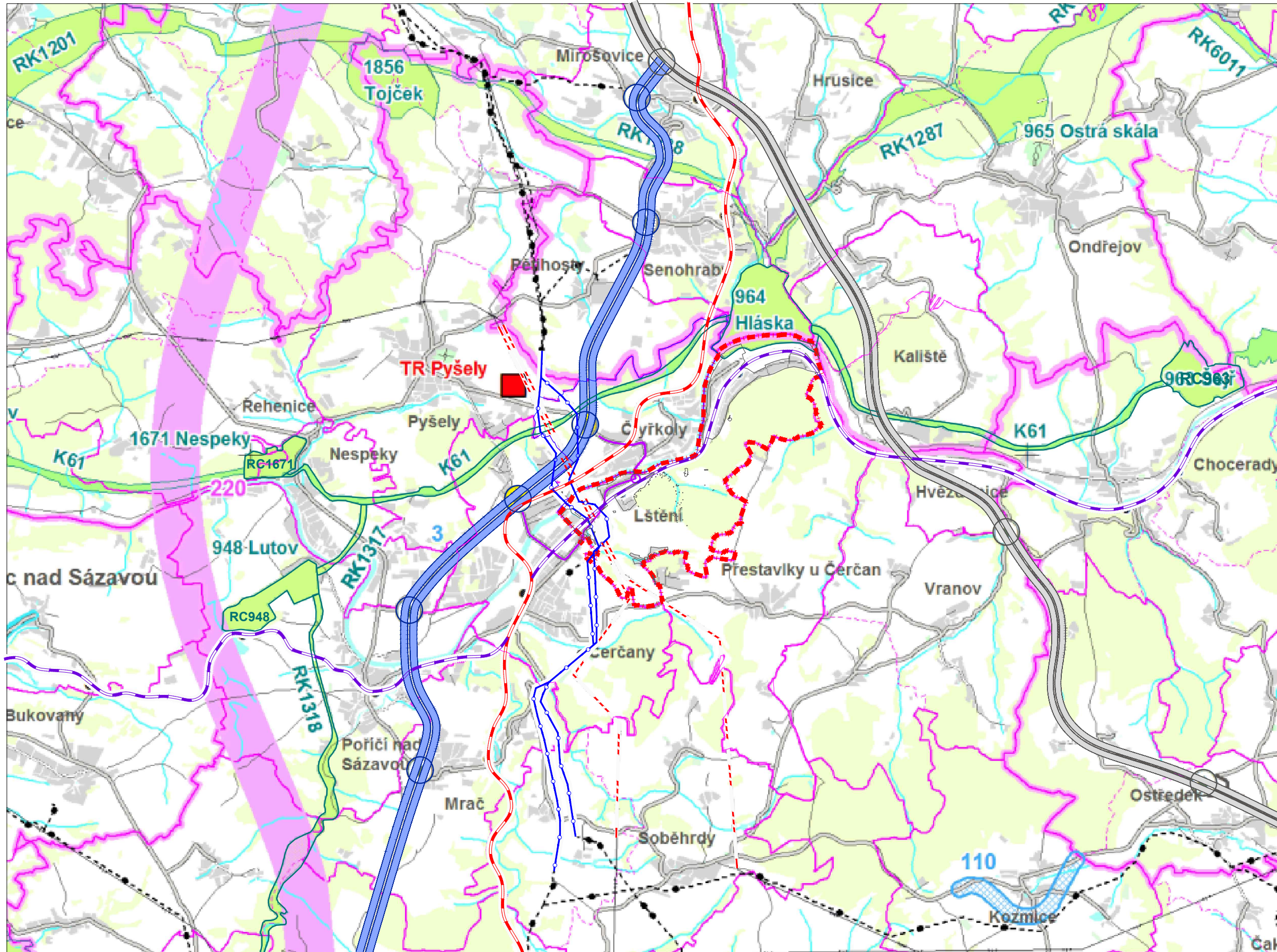
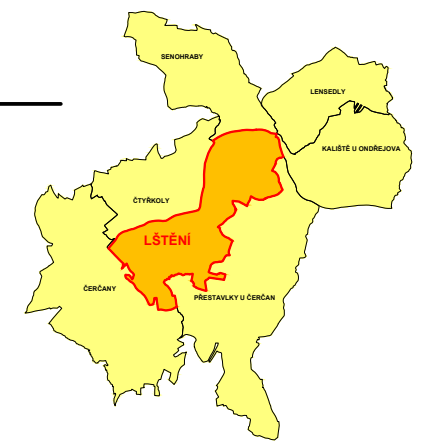


územní plán Lštění

situace širších vztahů



LEGENDA

STAV	NÁVRH DLE ZÚR	NÁVRH DLE ÚP LŠTĚNÍ	
			HRANICE ŘEŠENÉHO ÚZEMÍ
			ZASTAVĚNÉ ÚZEMÍ OBCE LŠTĚNÍ
			NAVAZUJÍCÍ KATASTRÁLNÍ ÚZEMÍ
			ZASTAVITELNÉ PLOCHY
			VEREJNÁ ZELEN'
			DÁLNIČE D1
			MŮK DÁLNIČE D1
			SILNICE I/3
			MŮK SILNICE I/3
			CELOSTÁTNÍ ŽELEZNIČNÍ TRÁŤ
			REGIONÁLNÍ ŽELEZNIČNÍ TRÁŤ
			PŘIPOJENÍ OBCE LŠTĚNÍ NA NADRÁŽENOU D1
			NADREGIONÁLNÍ ÚSES
			REGIONÁLNÍ ÚSES
			VTL PLYNOVOD
			VVN ELEKTRO

ZÁZNAM O ÚČINNOSTI

Označení správního orgánu, který územní plán vydal: Zastupitelstvo obce Lštění

Datum nabylí účinnosti:

Jméno a příjmení, funkce a podpis oprávněné úřední osoby: JUDr. Jarmila Hanyková, CSc. starostka obce Lštění

Otisk úředního razítka:

SCHEMA	ORIENTACE S Z V J	ČÍSLO PARÉ
		RAZÍTKO

ING. ARCH. LADISLAV KOMRSKA ARCHITEKTONICKÝ ATELIER PRAHA 4, MLADENOVOVA 3234

NÁZEV ZAKÁZKY: ÚZEMNÍ PLÁN LŠTĚNÍ
MÍSTO ZAKÁZKY: LŠTĚNÍ, STŘEDOČESKÝ KRAJ
POŘIZOVATEL: OBECNÍ ÚŘAD LŠTĚNÍ

ZAK.Č.: 308/2010
STUPEŇ: NÁVRH ÚZEMNÍHO PLÁNU
DATUM: ŘÍJEN 2020
MĚŘÍTKO: 1 : 25000

NÁZEV VÝKRESU: ČÍSLO VÝKRESU: 2b

SITUACE ŠIRŠÍCH VZTAHŮ